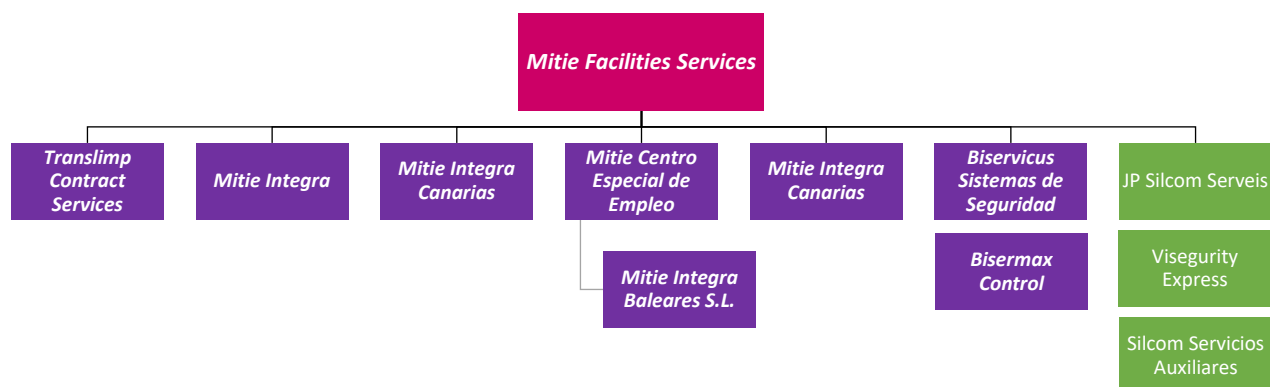


I. GRUPO MITIE ESPAÑA.

El Grupo Mitie España, perteneciente al Grupo Británico Mitie, comprende a las organizaciones: **Mitie Facilities Services, S.A.U.**, empresa principal del grupo y propietaria del resto de las compañías, **Translimp Contract Services, S.A.U.**, **Mitie Integra S.L.**, **Mitie Integra Canarias, S.L.**, **Mitie Centro Especial de Empleo, S.L.** y su filial en Baleares **Mitie Integra Baleares S.L.**, **Biservicus Sistemas de Seguridad S.A.** y su filial de servicios auxiliares **Bisermex Control S.L.U.**

Fuera del alcance de este manual, se encuentran también las empresas del **Grupo Visegurity**, formado por la empresa de seguridad **Visegurity Express S.L.** y las empresas de servicios auxiliares **JP Silcom Serveis S.L.**, y **Silcom Servicios Auxiliares S.L.** Con estas empresas, Grupo Mitie España amplía la oferta de servicios de seguridad en la península, teniendo una sede física en Cataluña, sita en Avenida de Cornellá, 140, 6ºB. 08950. Esplugues de Llobregat (Barcelona).

Para mejorar la interpretación de estas empresas, se facilita la dependencia jerárquica actual del Grupo Mitie España:



El Grupo está autorizado como Centro Especial de Empleo (CEE) para las Comunidades Autónomas de Castilla la Mancha, Madrid, Cataluña, Canarias, Baleares y las provincias de Valladolid, León y Burgos en Castilla y León.

El Grupo Mitie España se ha estructurado en Regiones territoriales, teniendo además 2 líneas de negocio distribuidas en todo el territorio nacional para los servicios exclusivos del sector Transportes y para los servicios a realizar en el Sector Seguridad y vigilancia, incluyendo también servicios de instalación y mantenimiento de equipos de protección contra incendios, actividad que actualmente se encuentra delimitada en las Islas Canarias.



- La **Región MADRID**, formada internamente por las Regiones Madrid I, Madrid II, Madrid III y Universidad Complutense, se ocupa de los servicios de limpieza y servicios auxiliares llevados a cabo en un entorno geográfico que comprende la Comunidad de Madrid, Castilla La Mancha y las provincias de Castilla y León próximas a dicha comunidad, así como algún servicio que estratégicamente ha sido asumido por esta Región. Dispone de una Dirección Regional que asume la gestión del servicio de esta zona.
- La **Región NORESTE**, se ocupa de los servicios llevados a cabo en la Comunidad Catalana, Comunidad Valenciana, Murcia y Aragón. Está dividido en las siguientes subregiones analíticas: Noreste Aviones (sólo personal de Translimp), Noreste Locales, Ayuntamiento de Cornella y Aviones Canarias, ésta última con personal de Translimp para los servicios realizados en Canarias. Dispone de una Dirección Regional que asume la gestión del servicio para el área Mediterránea.
- La **Región BALEARES**, se ocupa de los servicios de limpieza y otros servicios auxiliares realizados en toda la Comunidad Balear. Está dividido en las subregiones analíticas: Baleares Aviones y Baleares Locales, ésta última con personal de Translimp. Dispone de una Dirección Regional que asume la gestión del servicio para el área Mediterránea.
- La **Región SUR-CANARIAS** –se ocupa de los servicios de limpieza y otros servicios auxiliares realizados en las Islas Canarias y en toda Andalucía. Dispone de una Dirección Regional que asume la gestión del servicio realizado en esta región. Así mismo, la Dirección asume actualmente todos los

servicios de Atención a PMR que se lleven a cabo en territorio nacional, quedando dividido en las siguientes subregiones analíticas: PMR Canarias, PMR Madrid, Sur-Canarias y Biservicus Canarias, asumiendo con esta última subregión los servicios de seguridad, la instalación de sistemas de vigilancia y alarmas, la central receptora de alarmas (C.R.A.) y la instalación y mantenimiento de sistemas de protección contra incendios (PCI's) en las Islas Canarias.

- La **Región NORTE-TRANSPORTES** se ocupa de los servicios de limpieza y otros servicios auxiliares llevados a cabo en las provincias del norte de la Península Ibérica, principalmente de Galicia, Asturias, Cantabria y País Vasco, incluyendo otras comunidades próximas entre las que se encuentra Castilla y León, Navarra y La Rioja o aquellos servicios que estratégicamente hubiera asumido esta Región, como se trata de la unidad de negocio de transporte incluida en la misma, y que abarca los servicios de limpieza o servicios auxiliares llevados a cabo en vehículos de transporte terrestre no asumidos por otras regiones del Grupo, tales como la limpieza de trenes, limpieza de autobuses, o los servicios de atención al cliente en estaciones de tren. Al tratarse de servicios no afincados geográficamente en una provincia concreta, no dispone de representación gráfica en el mapa regional, asociándose a la Región Norte de España como deferencia al número de servicios y experiencia del personal de esta región en el sector transporte. Dispone de una Dirección Regional que asume la gestión del servicio y está dividido en las subregiones analíticas de: Transportes, Norte y EMT Madrid.
- La **Región SEGURIDAD IBERIA**: se ocupa de los servicios de seguridad, vigilancia, instalación de alarmas y central receptora de alarmas prestados en toda la Península Ibérica y Baleares, a excepción de las Islas Canarias, por parte de las empresas de Seguridad del Grupo Biservicus y del Grupo Visegurity. Dispone de una Dirección de Operaciones que asume la gestión del servicio y está subdividida en Biservicus Iberia y Grupo Visegurity.

El **Grupo Mitie España** está presente en todo el territorio nacional a través de sus delegaciones o regiones de servicio, teniendo centros constituidos y certificados en las siguientes direcciones:

- Calle Juan Ignacio Luca de Tena, 8. 1ª planta, 28027. Madrid. Sede central de las empresas Mitie Facilities Services (CIF A-28506038) y Translimp Contract Services (CIF A-80886401). Sede de las regiones territoriales de Madrid y Norte-Transportes.
- Calle Pepe Isbert, 6. 28017. Madrid. Sede del Centro Especial de Empleo (CEE) de la Comunidad de Madrid. Oficina de contratación y formación para el personal de las regiones de Madrid y Norte-Transportes.
- Carretera Santa Creu de Calafell, 81-83. 08850. Gavá. (Barcelona). Sede de la Región Noreste.

ALCANCE DE CERTIFICACIÓN

- Calle Cala Blanca, nº 15. 07009. Polígono Industrial Son Fuster. Palma de Mallorca (Illes Balears). Sede de la Región Balear y sede central de la empresa Mitie Integra Baleares (CIF B65657355), centro especial de empleo en las Islas Baleares.
- Calle San Miguel, 25. 19200. Azuqueca de Henares (Guadalajara). Sede central de la empresa Mitie Centro Especial de Empleo S.L. (CIF B19290410) y oficina del Centro Especial de Empleo (CEE) de la Comunidad de Castilla La Mancha.
- Calle Generalitat, nº 9. 08850. Gavá. (Barcelona). Sede central de la empresa Mitie Integra S.L. (CIF B67448951) y oficina del Centro Especial de Empleo en la Comunidad de Cataluña.
- Calle Luciano Ramos, nº 1, local 2, despacho 5. 38202 San Cristóbal de la Laguna (Santa Cruz de Tenerife). Sede central de la empresa Mitie Integra Canarias S.L. (CIF B02690287) y oficina del Centro Especial de Empleo en las Islas Canarias.
- Calle Metalurgia, 8, Centro de Negocios Magnus, 2ºA- 47610 Zaratán-Valladolid. Sede de la Empresa Mitie CEE y oficina del Centro Especial de Empleo de la Provincia de Valladolid
- Calle San Pedro y San Felices, 43-C, 09001 Burgos - Sede de la Empresa Mitie CEE y oficina del Centro Especial de Empleo de la Provincia de Burgos.
- Avenida de la Magdalena, 9, 24009 León - Sede de la Empresa Mitie CEE y oficina del Centro Especial de Empleo de la Provincia de León.
- Calle Fernando Beautell, 25- 1ª planta, locales 7B, 7G, 7E y 7F. Polígono Industrial Costa Sur, 38009 Santa Cruz de Tenerife- Sede central de las empresas Biservicus Sistemas de Seguridad S.A. (CIF A38363917) y de Bisermix Control S.L. (CIF B76595404)
- Calle Batalla de Brunete Esq. c/ Mallorca, 35009 Las Palmas de Gran Canaria. Sede de la empresa Biservicus Sistemas de Seguridad S.A.
- Calle Juan Ignacio Luca de Tena, nº 8 – 3ª planta, 28027 Madrid- Sede de la empresa Biservicus Sistemas de Seguridad S.A. en Península.

El alcance de las empresas del Grupo Mitie España se ha definido teniendo en cuenta los centros de trabajo anteriormente establecidos (contexto de la organización) y los servicios que ofrece a sus clientes (requerimientos de las partes interesadas), estando a disposición de toda persona o entidad que quiera acceder al mismo mediante distintos medios, como puede ser a través de la página web de Grupo Mitie España o a través del sites que gestiona la documentación del sistema.

Para las empresas Mitie Facilities Services, S.A.U., empresa principal del grupo y propietaria del resto de las compañías, Translimp Contract Services, S.A.U, Mitie Integra S.L., Mitie Integra Canarias, S.L., Mitie Centro Especial de Empleo, S.L y su filial en Baleares, Mitie Integra Baleares S.L., se presenta el siguiente alcance de

ALCANCE DE CERTIFICACIÓN

certificación bajo las normas ISO 9001, ISO 14001, ISO 45001 (calidad, medio ambiente y SST) y bajo las normas SA8000, SG21 y IQNet SR 10 (responsabilidad social corporativa):

a) Servicios de limpieza en edificios y oficinas, centros sanitarios, instalaciones industriales, centros docentes, aeronaves y otros medios de transporte, terminales aeroportuarias, centros comerciales, medios de comunicación, domicilios particulares, comunidades de propietarios e instalaciones de hostelería y restauración.

b) Servicios Auxiliares: conserjería, recepción, atención e información, logística y distribución, servicios sociales, asistenciales y/o comunitarios, gestión de lavandería, acondicionamiento de camas y mantenimiento correctivo/preventivo de carácter menor. Atención a Personas con Movilidad Reducida (PMR).

Para la empresa Bisermax Control S.L., se describe el siguiente alcance de certificación bajo las normas ISO 9001, ISO 14001 e ISO 45001 (calidad, medio ambiente y SST):

Servicios auxiliares de portería, conserjería, recepción, telefonista, administración, mantenimiento y jardinería. Servicios de limpieza de edificios e instalaciones. Servicios de salvamento y socorrismo

Para la empresa Biservicus Sistemas de Seguridad S.A., se establece el siguiente alcance de certificación bajo las normas ISO 9001, ISO 14001 e ISO 45001 (calidad, medio ambiente y SST):

Diseño, instalación y mantenimiento de sistemas de seguridad privada: circuito cerrado de televisión; central receptora de alarmas; servicio de acuda; custodia de llaves. Servicios de vigilancia de seguridad privada. diseño, instalación y mantenimiento de sistemas contra incendios de protección activa: 1 detección y alarma de incendios, 2 abastecimiento de agua, 3 hidrantes exteriores, 4 bocas de incendio equipadas, 5 columna seca, 6 de rociadores automáticos y agua pulverizada; 7 fijos de extinción por agua nebulizada, 8 de espuma física, 9 de extinción por polvo, 10 de extinción por aerosoles condensados, 11 control de humos y de calor, 12 señalización luminiscente. Mantenimiento de extintores de incendios. Instalación y mantenimiento de sistemas contra incendios de protección pasiva: 1 puertas cortafuegos y otros cierres mecánicos, 2 otros sistemas de compartimentación, 3 sellado de paso de instalaciones, 4 instalaciones de placas y paneles, 5 aplicación de morteros y pinturas.

Para la empresa Biservicus Sistemas de Seguridad S.A., se establece el siguiente alcance de certificación bajo la norma ISO 27001 (seguridad de la información):

El sistema de gestión de seguridad de la información, ciberseguridad y protección de la privacidad que da soporte al diseño, instalación y mantenimiento de sistemas de seguridad privada, circuito cerrado

ALCANCE DE CERTIFICACIÓN

de televisión; central receptora de alarmas; servicio de vigilancia y acuda y la instalación y mantenimiento de sistemas contra incendios, según la declaración de aplicabilidad versión 3.0.

Para la empresa Biservicus Sistemas de Seguridad S.A., se establece el siguiente alcance de certificación bajo la norma ISO 18788 (seguridad privada):

Servicios de vigilancia de seguridad privada y protección de bienes, establecimientos, espectáculos, certámenes o convenciones. Control de accesos: de personas, vehículos y mercancías. Custodia de llaves y asistencia de alarma. Diseño, Instalación y mantenimiento de sistemas de seguridad privada. Circuito cerrado de televisión, central receptora de alarmas.

El Sistema de Gestión Integrado recoge todos los apartados y aspectos de las normativas de aplicación. En cuanto a la aplicación de los apartados de actividad de la norma UNE EN ISO 9001:2015, se menciona que el apartado **8.3 Diseño y desarrollo de los productos y servicios**, no aplica a ninguna de las empresas del Grupo Mitie España certificadas, a excepción de empresa Biservicus Sistemas de Seguridad SA que sí lleva a cabo el diseño de instalaciones de seguridad privada y de instalaciones de protección contra incendios. El resto de organizaciones, prestan su actividad o servicio sin requerir diseño, estando dicha actividad ya regulada o estipulada por las necesidades del cliente, y no existiendo posibilidades de aplicar diseño en el servicio a realizar.